

Прайс-лист

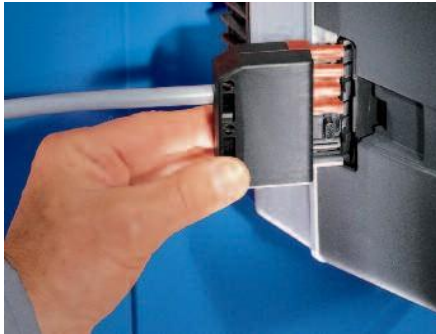
Серия W 5-40

Действителен до 01.04.2012

W 5-40



Описание горелок



Надежность электроподключения посредством кодированных штекеров



Легкий доступ ко всем узлам



Простота ввода в эксплуатацию и диагностики

Принцип будущего

Надежно, экономично и недорого: миллионный успех компактных горелок Weishaupt – результат четкой ориентации на качество и клиента. Техника развивалась и модернизировалась в течение десятилетий. Современные методы производства и тщательный конечный контроль всей продукции обеспечивают знаменитое качество Weishaupt, эксплуатационную надежность и длительный срок службы.

Проверенное качество

Все горелки прошли проверку на независимом испытательном стенде и отвечают требованиям российских норм и европейских нормативов.

Защита окружающей среды с самого начала цикла производства
Все газовые горелки Weishaupt являются горелками с низкими выбросами NOx. При помощи особой конструкции

смесительного устройства достигается интенсивная рециркуляция дымовых газов. Этот метод позволяет получать отличные показатели по эмиссиям.

Цифровой менеджмент горения для безопасности и комфорта

Все горелки типоряда W серийно оснащены цифровым менеджером горения. Всеми функциями горелки управляют высокоэффективные микропроцессоры. Вывод: горелки Weishaupt типоряда W являются удобными в обращении, точными и надежными. Приятным побочным эффектом является особо выгодное соотношение цены и качества продукции. Цифровой менеджмент горения в будущем предоставит возможность связи с другими системами через шину eBus. Таким образом специалист может контролировать процесс работы и проводить диагностику системы при неисправностях.

Важнейшие особенности цифрового менеджмента горения:

- одинаковое исполнение для жидкотопливных и газовых горелок облегчают ввод в эксплуатацию и сокращают номенклатуру изделий на складе
- однозначно определяемые штекерные соединения гарантируют правильное электроподключение всех компонентов
- возможность дистанционной разблокировки
- дополнительная безопасность двумя взаимно контролирующими микропроцессорами
- многоцветный светодиодный индикатор для отображения рабочих фаз и причин аварий (WG 10, WG 20, исп. LN и Z-LN)
- жидкокристаллический дисплей, отображающий функциональную и сервисную информацию, а также позволяющий проводить

Системный обзор Цифровой менеджер горения	W-FM 05	W-FM 10	W-FM 20	W-FM 21	W-FM 24
Автомат горения для прерывистой работы	●	●	●	●	●
Автомат горения для непрерывной работы			●		●
Датчик пламени	Ионизация	Ионизация	Ионизация	Ионизация	Импульсный датчик
Сервоприводы с электронным связанным регулированием	Воздух и газ		●	●	●
Сервоприводы с шаговым двигателем	Воздух	●			●
Съемный блок обслуживания (макс. расстояние)			10 м	10 м	10 м
Контроль герметичности		●	●	●	●
Возможна установка счетчика расхода топлива		●	●		●
Интерфейс eBus	●	●	●	●	●
Типы горелок	одноступенчатая без сервопривода	одноступенчатая с сервоприводом и двухступенчатая	модулируемая с частотным регулированием	модулируемая с частотным регулированием, исп. TRD	модулируемая с частотным регулированием

параметрирование. Возможность непосредственной настройки при помощи функциональных кнопок (WG10-WG40 исп. ZM-LN)

- эксплуатация на водогрейных установках с циклическим режимом работы (принудительное отключение каждые 24 часа)
- возможность эксплуатации на генераторах горячего воздуха и паровых котлах групп II и III, а также группы IV (как опция с W-FM 21).
- встроенный разъем для шины eBus предлагает следующие функции:
 - подсоединение к ПК для отображения процесса работы и настройки функциональных параметров
 - дистанционный контроль и диагностика через автоматический модем
 - подключение к современным системам автоматизации зданий
 - время предварительной продувки устанавливается на ПК через шину eBus

Превосходный сервис

Weishaupt поддерживает мощную сеть сбыта и сервисного обслуживания. Техническая сервисная служба работает круглые сутки. Самые современные возможности обучения и повышения квалификации на фирме Weishaupt гарантируют высокий уровень профессионализма специалистов.

Большой диапазон мощности

Большой диапазон мощности от 12,5 до 550 кВт позволяет индивидуальное применение на различных теплогенераторах.

Электронное зажигание

Электронный прибор зажигания W-ZG01, применяемый на всех горелках Weishaupt типоряда W, отличается высокой надежностью и низким энергопотреблением.

Серийное оснащение менеджеров горения W-FM10 и W-FM20 контролем герметичности

Для контроля герметичности газовых клапанов применяется встроенное реле контроля минимального давления газа. Таким образом осуществляется контроль герметичности без дополнительных деталей и расходов.

Газовый мультиблок

Новый газовый мультиблок включает в себя следующие компоненты и функции:

- серворегулятор давления газа для поддержания его на постоянном уровне
- 2 магнитных клапана (класс A)
- фильтр
- реле давления газа

При слишком низком давлении газа запускается программа недостатка газа. Кроме того, реле давления газа служит для автоматического контроля герметичности.

Расшифровка обозначений

W – XX XX / x – A / исполнение XX – X

LN = одноступенчатое
 Z = двухступенчатое
 ZM = плавно-ступенчатое или модулируемое
 ZM-LN = с низким выбросом оксидов азота (LowNO_x)

Модификация горелки:
 А – без модификации,
 В – первая модификация,
 С – вторая модификация и т. д.

Индекс смесительного устройства:
 типоразмеры 1, 2, 3, 4

Типоразмер W 5
 Типоразмер W 10
 Типоразмер W 20
 Типоразмер W 30–40

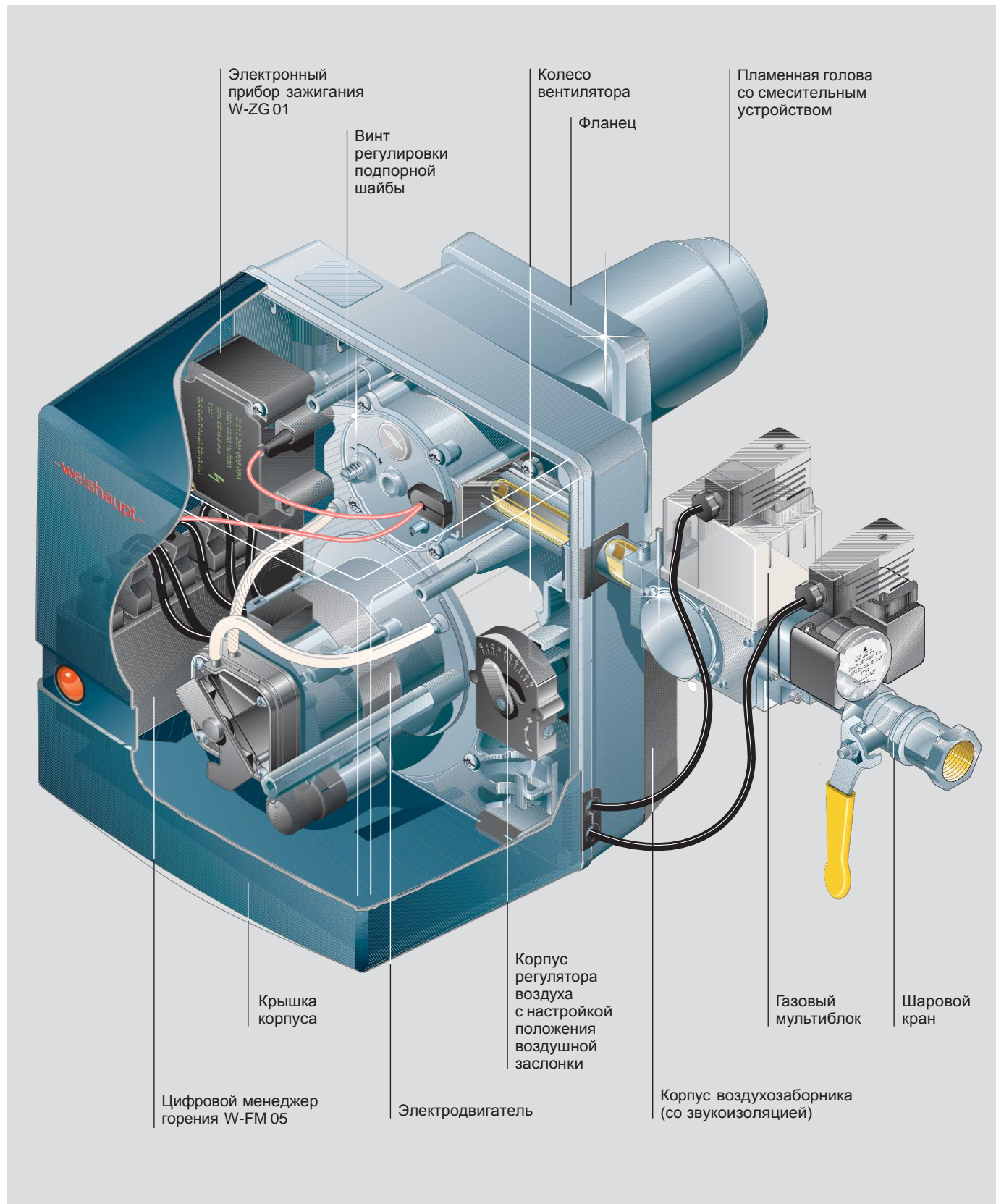
G = газ
 L = жидкое топливо

Горелка Weishaupt типоразмера W

Пример: **W-GL30/1-C, исполнение ZM** – горелка типоряда W, комбинированная, с индексом смесительного устройства 1, вторая модификация, газовая часть – плавно-ступенчатая или модулируемая, жидкотопливная часть – двухступенчатая.

Типоразмер W 5

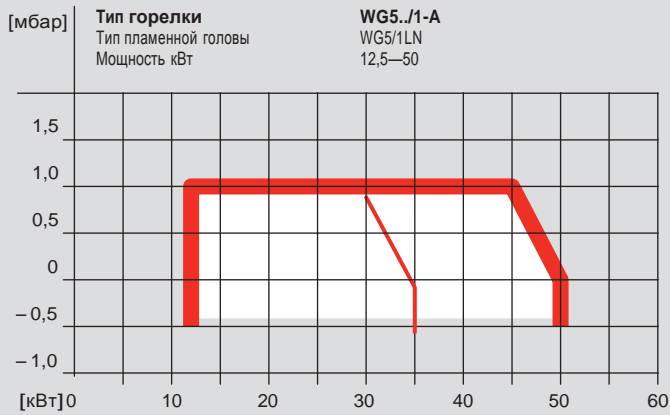
Горелки газовые WG 5



Рабочие поля

Газовые горелки WG 5, исп. LN

W 5–40



Значения мощности в зависимости от давления в камере сгорания соответствуют максимальным значениям согласно EN 676, измеренным на испытательных стендах.

Все значения мощности приведены относительно уровня моря. В зависимости от высоты места установки мощность уменьшается примерно на 1% на каждые 100 м над уровнем моря.

Зависимость мощности от входного давления газа (на работающей горелке)

Давление газа, мбар	15–50	13	10
Тепловая мощность горелки, кВт	50	46	40

- Пламенная голова открыта
- Пламенная голова закрыта

Максимальное давление подключения газа перед шаровым краном – 50 мбар*

* при давлении газа 50–300 мбар комплектацию арматуры см. стр. 51

Цены на газовые горелки WG 5

Тип	Исполнение	Регулирование	Диаметр арматуры	№ заказа	EUR	Мощность кВт
Природный газ E , $H_i = 37,26 \text{ МДж/м}_n^3$ (10,35 кВтч/м _n ³), $d = 0,606$, $W_i = 47,84 \text{ МДж/м}_n^3$ Природный газ LL , $H_i = 31,79 \text{ МДж/м}_n^3$ (8,83 кВтч/м _n ³), $d = 0,641$, $W_i = 39,67 \text{ МДж/м}_n^3$						
WG5 N/1-A	LN	одноступенчатое	1/2"	232 050 11	1 492	12,5—50
		одноступенчатое с сервоприводом	1/2"	232 050 10	1 562	12,5—50
Сжиженный газ B/P , $H_i = 93,20 \text{ МДж/м}_n^3$ (25,89 кВтч/м _n ³), $d = 1,555$, $W_i = 74,73 \text{ МДж/м}_n^3$						
WG5 F/1-A	LN	одноступенчатое	1/2"	233 050 11	1 492	12,5—50

Цены на специальное исполнение газовых горелок WG 5

Газовые горелки WG5	WG5N/1-A		WG5F/1-A		
	№ заказа	EUR	№ заказа	EUR	
Удлинение пламенной головы	на 100 мм	240 003 59	147	240 003 62	147
	на 200 мм	240 003 77	364	—	
Счетчик времени, встроенный	240 003 61	82	240 003 61	82	
Магнитный клапан для теста реле давления воздуха при непрерывной работе двигателя и дополнительной продувке	240 003 63	230	240 003 63	230	
Система забора воздуха из других помещений без реле давления воздуха	240 004 19	274	240 004 19	274	
Система забора воздуха из других помещений с дополнительным реле давления воздуха	240 004 11	402	240 004 11	402	
Дистанционная разблокировка	240 003 55	23	240 003 35	23	
Кабель штекерный для подключения внешнего магнитного клапана	240 003 49	26	240 003 49	26	
Промежуточный фланец 30 мм с уплотнением и винтами	240 003 22	26	240 003 22	26	
Штекер St 18/7, многополюсный, для подсоединения управления котла	240 003 24	по запросу	240 003 24	по запросу	
Сервопривод W-St 02/1 для автоматического регулирования воздушной заслонки	—		240 003 21	74	
Комплект газовой арматуры для давления подключения от 50 до 300 мбар с термозатвором	240 003 56	135	240 003 56	135	
Комплект газовой арматуры для давления подключения от 50 до 300 мбар без термозатвора	240 003 57	97	240 003 57	97	
Шаровой кран с термозатвором 1/2"	240 003 58	35	240 003 58	35	

— в наличии на складах в России. Срок поставки 1-5 дней.

Сроки поставок других типов горелок на заказ 3—5 недель.

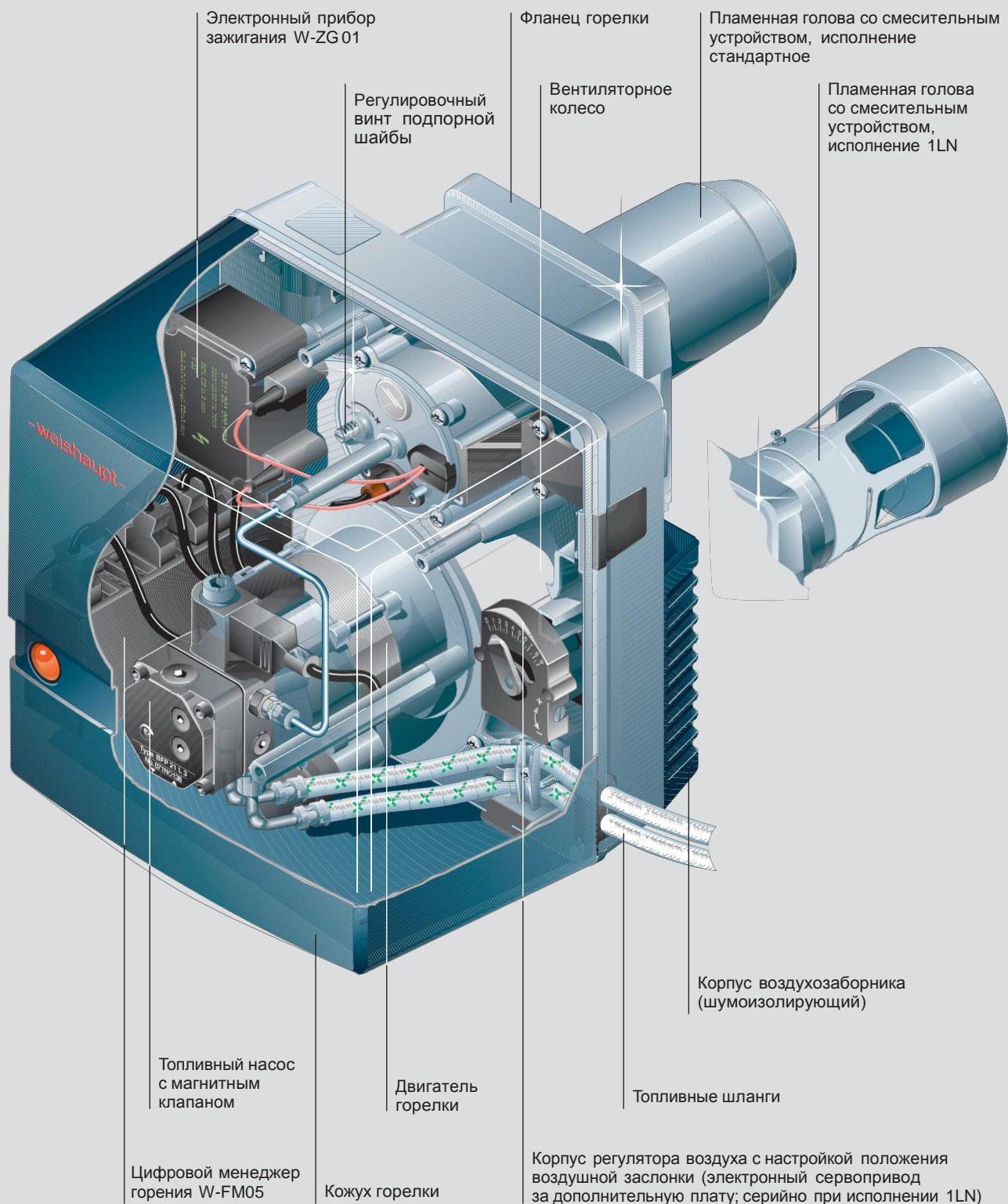
В объем поставки горелок входят: газовый мультитермостат, реле минимального давления газа, шаровой кран без термозатвора.

Цены указаны в EUR, со складов в России, без НДС. Оплата за наличный и безналичный расчет.

В запросе указывать давление подключения газа, тип котла и его номинальную мощность или расчетную мощность горелки.

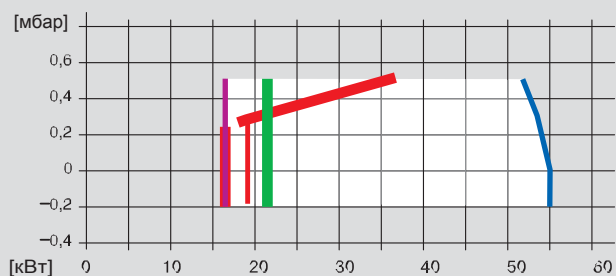
Горелки жидкотопливные WL 5

W 5-40



Горелки жидкотопливные WL 5

Жидкотопливные горелки WL 5



Тип горелки

WL5/1-B

WL5/1-B-H

WL5/2-B

WL5/1-B-H-2LN

Мощность

21,5—40 кВт

1,8—3,4 кг/ч

16,5—40 кВт

1,4—3,4 кг/ч

25,0—55 кВт

2,1—4,6 кг/ч

16,5—37 кВт

1,4—3,1 кг/ч

Цены на жидкотопливные горелки WL 5

Тип	Исполнение	Регулирование	№ заказа	EUR	Мощность кВт	Расход топлива кг/ч
Жидкое топливо EL с вязкостью до 6 мм ² /с при 20°C						
WL5/1-B	Стандартное	одноступенчатое	241 051 21	836	21,5—40	1,8—3,4
		одноступенчатое с сервоприводом	241 051 20	901	21,5—40	1,8—3,4
	H (с предварительным подогревом топлива)	одноступенчатое	242 051 21	1 063	16,5—40	1,4—3,4
		одноступенчатое с сервоприводом	242 051 20	1 136	16,5—40	1,4—3,4
	H-2LN (с подогревом)	одноступенчатое с сервоприводом	242 051 25	1 211	16,5—37	1,4—3,1
WL5/2-B	Стандартное	одноступенчатое	241 051 31	836	25—55	2,1—4,5
		одноступенчатое с сервоприводом	241 051 30	901	25—55	2,1—4,5

Цены на специальное исполнение жидкотопливных горелок WL 5

Жидкотопливные горелки WL5	WL5/1-B WL5/2-B		WL5-B-H		WL5-B-H-2LN	
	№ заказа	EUR	№ заказа	EUR	№ заказа	EUR
Счетчик времени, встроенный	240 003 20	76	240 003 20	76	240 003 20	76
Счетчик топлива, встроенный, с дополнительным магнитным клапаном	240 003 45	550	240 003 45	550	240 003 45	550
Постоянная работа вентилятора с применением штекера-адаптера и дополнительного магнитного клапана	240 003 48	119	240 003 48	119	240 003 48	119
Забор воздуха из других помещений	240 004 19	274	240 004 19	274	240 004 19	274
Дистанционная разблокировка	240 003 55	23	240 003 55	23	240 003 55	23
Кабель штекерный для подключения внешнего магнитного клапана	240 003 49	26	240 003 49	26	240 003 49	26
Промежуточный фланец 30 мм с фланцевым уплотнением и винтами	240 003 22	26	240 003 22	26	240 003 22	26
Штекер St 18/7, многополюсный, для подсоединения со стороны котла	240 003 24	по запросу	240 003 24	по запросу	240 003 24	по запросу
Исполнение горелки с разворотом на 180°	240 003 44	9	240 003 44	9	240 003 44	9

■ — в наличии на складах в России. Срок поставки 1—5 дней.

Сроки поставок других типов горелок на заказ 3—5 недель.

В объем поставки горелок входят: топливные шланги и форсунки.

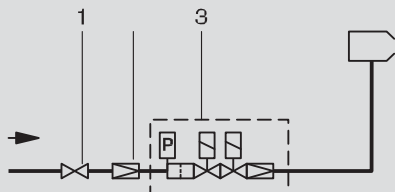
Цены указаны в EUR, со складов в России, без НДС. Оплата за наличный и безналичный расчет.

В запросе указывать тип котла и его номинальную мощность или расчетную мощность горелки.

Функциональные схемы

Газовые горелки WG 5

Расположение арматуры при давлении подключения до 300 мбар



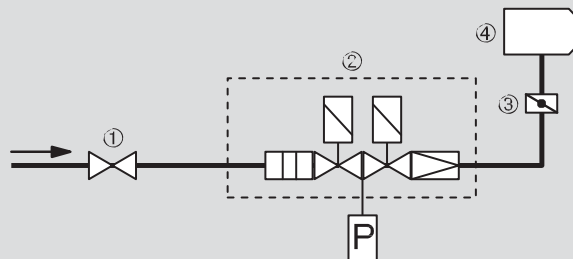
Обозначения

- 1 Шаровой кран (специальное исполнение с термозатвором)
- 2 Регулятор давления FRS* (при давлении подключения от 50 до 300 мбар)
- 3 Многофункциональный газовый мультиблок состоит из:
 - 2 магнитных клапана класса А
 - Встроенного регулятора давления газа
 - Фильтра-грязевика
 - Реле давления газа

* за дополнительную стоимость

Газовые горелки WG 10–40

Расположение газовой арматуры

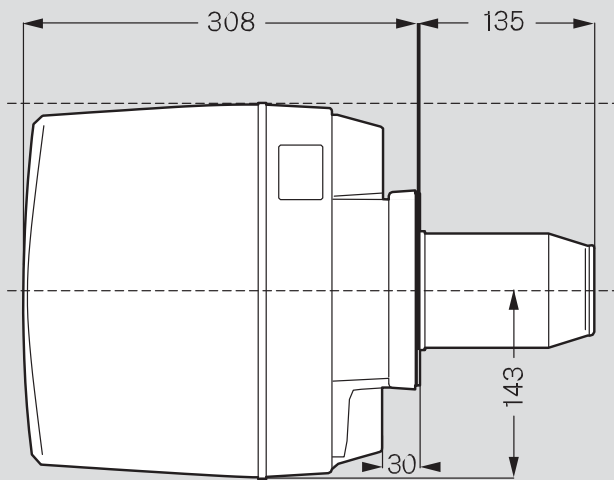
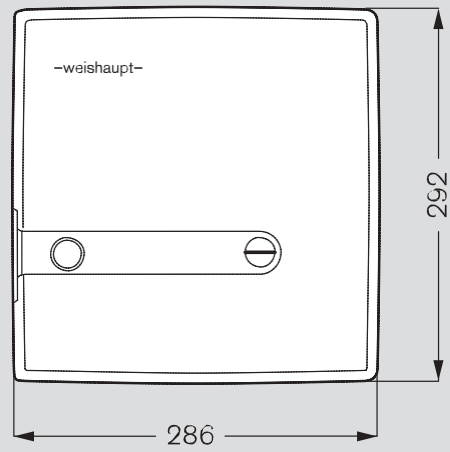
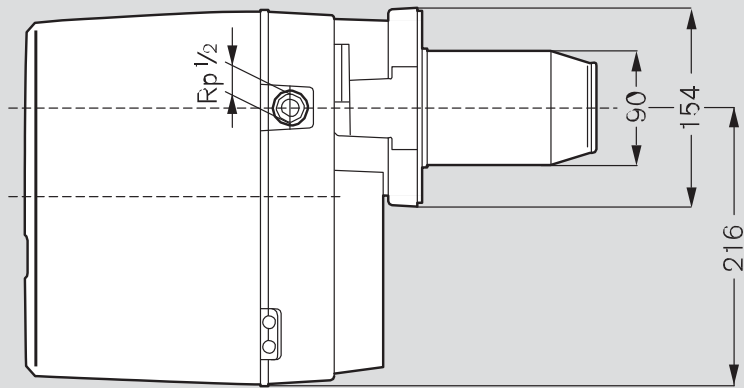


- Ø Шаровой кран
- Ø Многофункциональный газовый мультиблок, включающий:
 - два магнитных клапана класса А
 - встроенный регулятор давления газа
 - фильтр-грязевик
 - реле давления газа
- Ø Газовый дроссель
- Горелка

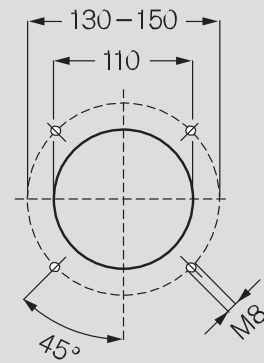
Газовые горелки WG 5

W 5-40

Размеры горелки (мм)

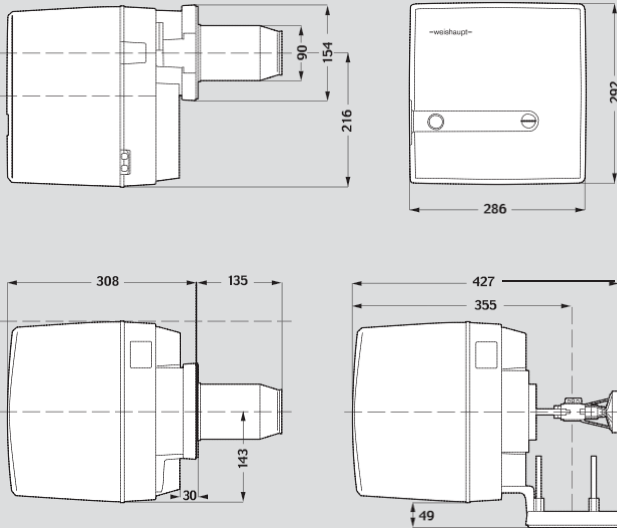


Размеры отверстий
монтажной плиты

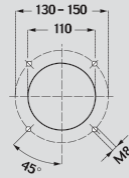


Жидкотопливные горелки WL 5

Габаритные размеры горелки типа WL5-B, WL 5-B-H и WL5/2-B, исполнение стандартное (размеры в мм)

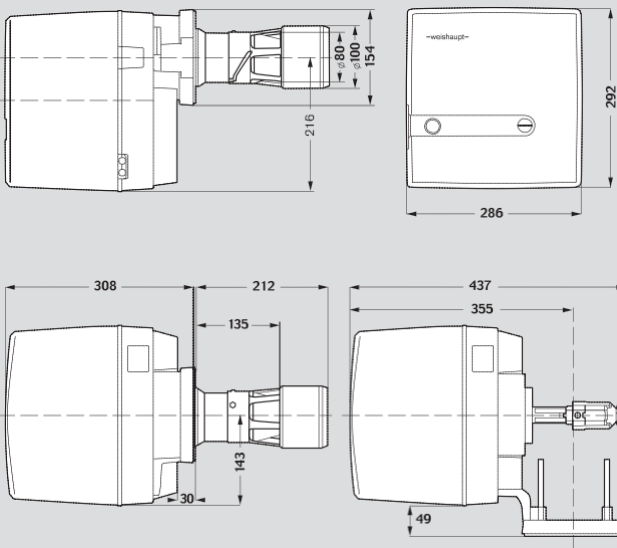


Размеры отверстий плиты горелки

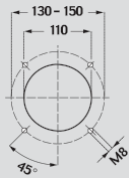


Присоединительные размеры согласно EN 226

Габаритные размеры горелок типа WL5-B-H, исполнение 2LN, (размеры в мм)



Размеры отверстий плиты горелки



Присоединительные размеры согласно EN 226

Комплектация горелок типа WL5-B и WL5/2-B:

- горелка со звукоизолированным корпусом воздухозаборника
- крышка корпуса с двигателем горелки, топливным насосом и вентиляторным колесом
- фланец горелки с навесным устройством, крепежными винтами и фланцевым уплотнением
- корпус регулятора воздуха без сервопривода с ручной настройкой воздушной заслонки (сервопривод для управления воздушной заслонкой по желанию за доп. плату)
- шток форсунки с подпорной шайбой и электродом зажигания
- форсуночный блок с вставкой No-Air для быстрого удаления воздуха из форсунки
- пламенная голова
- электронный прибор зажигания W-ZG01 с помехозащищенными кабелями зажигания
- менеджер горения с микропроцессорным управлением тип W-FM 05 с интегрированной присоединительной консолью и 7-полюсным присоединительным штекером, подключение информационной шины eBus
- защитный кожух
- топливные шланги

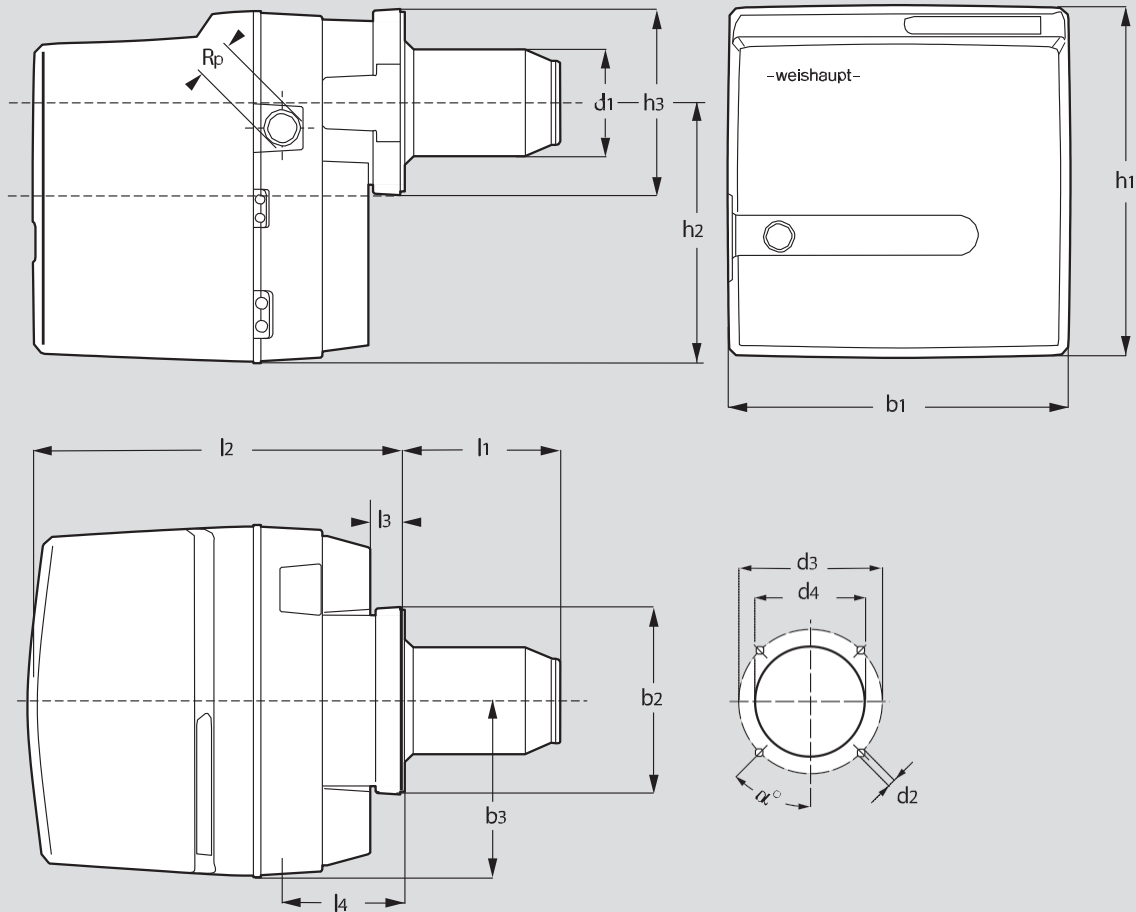
Дополнительные элементы горелок WL5-B-H:

- форсуночный блок с предварительным подогревом топлива и быстрым переключением топлива на форсунке
- топливный насос BFP 21 L3 LE-S со встроенным перепускным клапаном

Дополнительные элементы горелок WL5-B-H, исполнение 2LN:

- форсуночный блок с предварительным подогревом топлива и быстрым переключением топлива на форсунке
- смесительное устройство обеспечивающее понижение содержания вредных веществ в дымовых газах (LowNOx)
- сервопривод W-St 2/01 для полностью автоматизированного управления воздушной заслонкой
- топливный насос BFP 21 L3 LE-S со встроенным перепускным клапаном

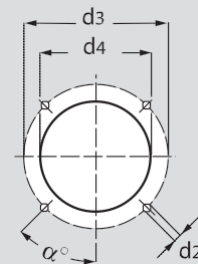
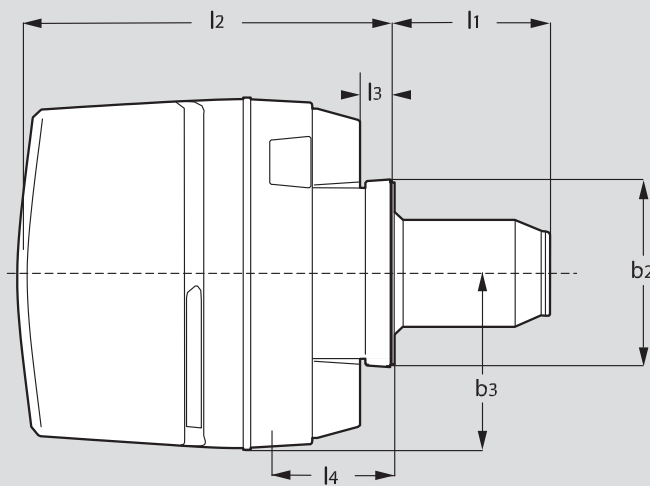
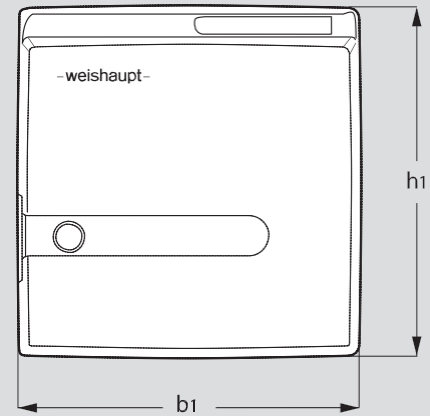
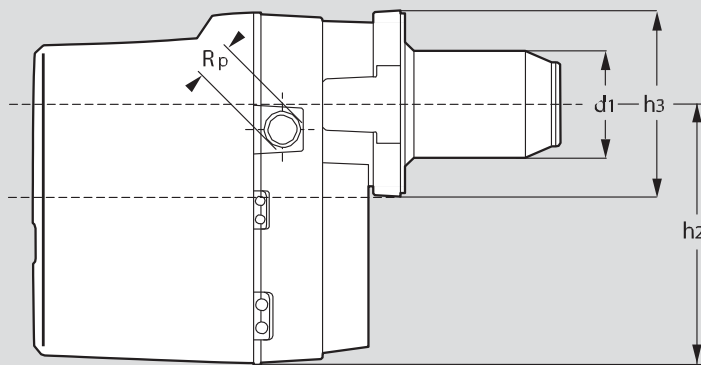
Газовые горелки WG 10-40



Размеры горелок

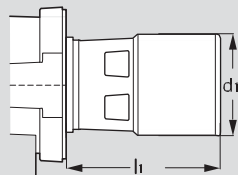
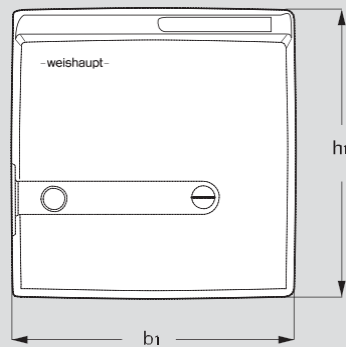
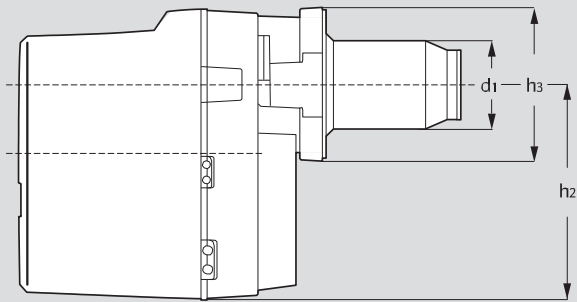
Тип горелки	Размер, мм															
	l ₁	l ₂	l ₃	l ₄	b ₁	b ₂	b ₃	h ₁	h ₂	h ₃	d ₁	d ₂	d ₃	d ₄	R _p	a°
WG 10	140	349	31,5	115	330	165	164	353	270	165	108	M8	150-170	110	3/4"	45°
WG 20	140	397	32	158	358	182	178	376	284,5	182	120	M8	170	130	1"	45°
WG 30	166	480	62	197	420	226	196	460	342	226	127	M8	170-186	130	1 1/2"	45°
WG 40	235	577	72	235	450	245	207	480	360	245	154	M10	186-200	160	1 1/2"	45°

Комбинированные горелки WGL 30

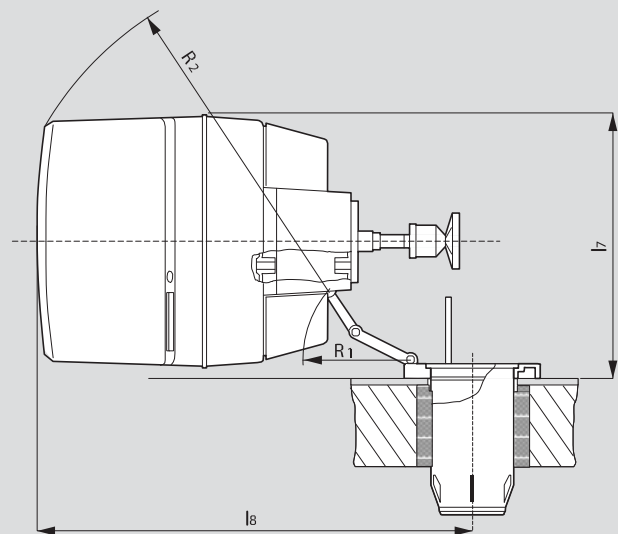
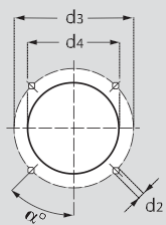
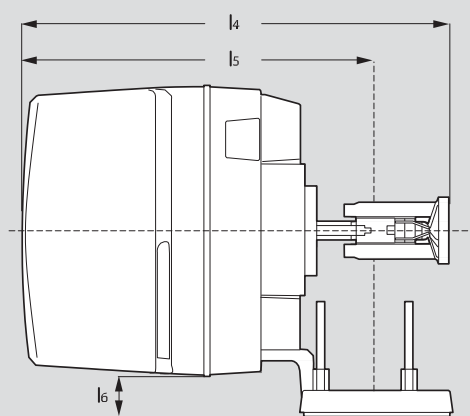
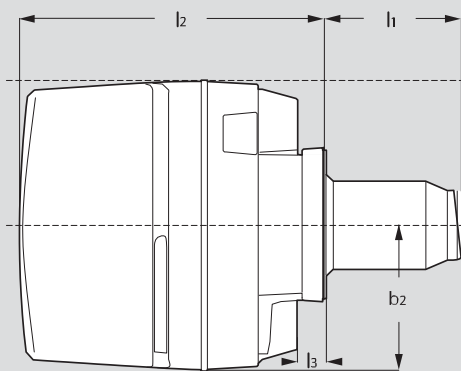


Тип горелки	Размеры в мм															
	l_1	l_2	l_3	l_4	b_1	b_2	b_3	h_1	h_2	h_3	d_1	d_2	d_3	d_4	Rp	a°
WGL30-C	169	480	62	197	420	226	196	460	342	226	127	M8	170—186	130	1 1/2"	45°

Жидкотопливные горелки WL 10-40



Ø Насадка на пламенную голову WL 10, исп. 1LN



Тип горелки	Размер в мм																								
	l ₁	l ₂	l ₃	l ₄	l ₅	l ₆	l ₇	l ₈	b ₁	b ₂	b ₃	h ₁	h ₂	h ₃	h ₄	d ₁	d ₂	d ₃	d ₄	d ₅	d ₆	R ₁	R ₂	a°	
Стандартное исполнение																									
WL 10/2-D	137	344	32	476	398	51	—	—	330	165	—	353	270	165	—	99	M8	150—170	110	—	—	—	—	—	—
WL 10/3-D	140	344	32	476	398	51	—	—	330	165	—	353	270	165	—	108	M8	150—170	110	—	—	—	—	—	—
WL 20/1-C	140	393	32	525	434	73	—	—	358	179	—	376	285	182	183	108	M8	170	130	123	150	—	—	—	—
WL 20/2-C	174	393	32	558	434	73	—	—	358	179	—	376	285	182	183	120	M8	170	130	123	150	—	—	—	—
WL 30Z-C	172	480	62	640	600	62	460	600	420	226	100	460	342	—	—	127	M8	170—186	130	—	—	158	490	45	—
WL 40Z-A	242	577	72	801,5	615	72	480	615	450	245	108	480	360	—	—	151	M10	186—200	160	—	—	185	570	45	—
LowNO_x																									
WL 10/1-D 1LN	∅	344	31,5	476	398	51	—	—	330	165	—	353	270	165	—	100	M8	150—170	110	—	—	—	—	—	—
WL 10/2-D 1LN	∅	344	31,5	476	398	51	—	—	330	165	—	353	270	165	—	108	M8	150—170	110	—	—	—	—	—	—
	∅	232—252		∅	232—257																				
WL 20/1-C 1LN	141	393	32	532	434	73	—	—	358	179	—	376	285	182	183	108	M8	170	130	123	150	—	—	—	—
WL 30Z-C 4LN	170	480	62	639	600	62	460	600	420	226	100	460	342	—	—	127	M8	170—186	130	—	—	158	490	45	—
WL 40Z-A 1LN	238	577	72	795	615	72	480	615	450	245	108	480	360	—	—	151	M10	186—200	160	—	—	185	570	45	—



ГК «КОНТУР-ВЕСТ»

123423, Россия, Москва, Карамышевская наб., 37
 Телефон/факс: (495) 739-000-7 (многоканальный), (499) 191-71-78, (499) 946-28-08, (499) 946-28-40

E-mail: info@kontur-west.ru
<http://www.kontur-industrial.ru>